



Thermotransferdrucker TT4000-3, TT4000-2 und TT420

Die HellermannTyton Thermotransferdrucker sind für den Einsatz im industriellen Umfeld konzipiert worden. Einfache Bedienung und zuverlässige Technologie kennzeichnen diese Druckerserie.

Premium TT4000 Druckerserie

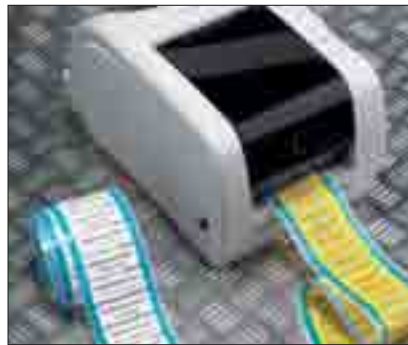
Die ideale Druckerserie bei großen Druckvolumen sowie höchster Flexibilität im industriellen Umfeld. Optionen wie der Perforator für Schrumpfschlauch oder das Schneidmesser erweitern das Einsatzfeld.

Je nach Druckermodell kann die 300-dpi- (TT4000-3) oder 203-dpi-Druckkopfauflösung (TT4000-2) eingesetzt werden. Die höhere Auflösung wird insbesondere bei hochauflösenden Grafiken und 2-dimensionalen Barcodes empfohlen. Beide Druckerversionen sind für den Druck auf Etiketten, Schrumpfschlauch sowie TIPTAG-Markierern geeignet.



Einstiegsmodell TT420

Dieses Einstiegsmodell mit einer Druckkopfauflösung von 203 dpi verarbeitet alle HellermannTyton Etiketten und ShrinkTrak Schlauchmarkierer. Der TT420 ist insbesondere für kleine bis mittlere Druckvolumen geeignet. Alle HellermannTyton Standard-Farbbänder können eingesetzt werden.



Drucker TT420.



Drucker TT4000.

Thermotransferdrucker TT420

- Druckt ShrinkTrak Markierer
- Druckt Etiketten und Schilder
- 203 dpi Druckauflösung
- Verwendet Standard-Farbbänder
- Barcodefähig
- Druckgeschwindigkeit bis zu 127 mm/s
- Maximale Etikettenbreite 108 mm
- Maximale Etikettenhöhe 998 mm
- 2 MB Arbeitsspeicher
- Fester Durchlicht- und verstellbarer Reflex-Sensor
- Schnittstellen: USB, parallel (Centronics) und seriell
- Treiber für Windows 2000, 2003, XP, Vista
- Abmessungen: 213 mm (B) x 314 mm (T) x 188 mm (H)
- Gewicht 2,8 kg

Thermotransferdrucker TT4000-2, TT4000-3

- Druckt ShrinkTrak Markierer und Schrumpfschlauch auf Rolle
- Druckt Etiketten und Schilder
- Bedruckt TIPTAG-Serie
- 203 oder 300 dpi Druckauflösung
- Bis 104 (203 dpi) bzw. 105,6 mm (300 dpi) Druckbreite
- Druckgeschwindigkeit bis 250 mm/sec
- Barcodefähig
- 64 MB Arbeitsspeicher
- Verstellbarer Durchlicht- und Reflex-Sensor
- 4-zeiliges Grafik-Display mit Hintergrundbeleuchtung
- 4 Bedientasten
- Verschiedene Sprachen einstellbar
- Schnittstellen: Seriell RS-232 C, USB 2.0, Ethernet 10/100 Base-T, USB Master für Tastatur und Scanner, Cardbus/PC-Card Typ 2 Steckplatz für optionales Wireless LAN Ethernet
- Steckplatz für Compact-Flash-Typ1 zum Speichern von festen Daten für rechnerunabhängigen Stand-alone-Betrieb
- Perforator für Schrumpfschlauch sowie Schneidmesser optional
- Treiber für Windows 2000, 2003, XP, Vista
- Maße (H/B/T): 274 x 242 x 446 mm
- Gewicht 9 kg



Wir empfehlen den Einsatz unserer leistungsfähigen Beschriftungssoftware TagPrint PRO, Seite 384.

Technische Daten

Art.-Nr.	Typ
556-00420	TT420
556-04001	TT4000-2
556-04000	TT4000-3



Nutzen Sie diese Auswahlmatrix, um für Ihren Anwendungsfall die passende Kombination von Farbband und Etiketten- bzw. Kennzeichnungsmaterial zu finden.

Etikettenmaterial	Beständigkeiten	Beständigkeiten							Farbbandfolie	Anwendung
		Wischfest	Kratzfest	Bedingt wischfest	Öle/Benzine	Alkoholische Lösungsmittel	Anlösend	Zugelassen		
1210/1211/1212/1213	→	■							TT932DOUT	Maschinenbau und Schaltschrankbau: Steuerungen
		■	■			■			TT940DOUT	
		■	■		■				TT822OUT	
1204	→	■	■			■			TT940DOUT	Verpackungen, Luft- und Raumfahrt, Typenschilder
		■	■		■			■	TT822OUT	Automotive: Brems- und Klimaleitungen im Motorenraum,
		■	■		■	■			TTDTHOUT	Elektronik, Temperaturmessfühler, Typenschilder
823/1206/1207	→	■							TT932DOUT	Elektromotoren (Rotor/Stator, Produktionskennzeichnung)
		■	■			■			TT940DOUT	Verpackung, Elektronik: Bauteilkennzeichnung, EPROM-Schutz
		■	■		■			■	TT822OUT	Schaltschrankbau; Warnschilder
1203/951	→	■	■			■			TT940DOUT	Elektronik: Typenschilder Automotive: Typenschilder (KBA-Zul.)
		■	■		■			■	TT822OUT	
		■	■		■	■			TTDTHOUT	
1209/320/322	→			■					TT896DOUT	Allgemeine Kabelkennzeichnung
		■							TT932DOUT	Bahntechnik: Stromkabel, Lichtwellenleiter
		■	■			■			TT940DOUT	Telekommunikation: ADSL-Verkabelung, HF-Kabel
		■	■		■				TT822OUT	Elektronik: Kabelbeschriftung
1208	→	■	■						TT822OUT	Elektronik: Siegelkennzeichnung
1205/321/917	→	■	■		■				TT822OUT	Elektronik: Bauteilkennzeichnung
ShrinkTrak	→	■	■		■	■			TTDTHOUT	Geeignet für ungeschrunpft und geschrunpft Markierer für Miltäranwendungen nach MIL-STD-202G (Methode 215J)
		■	■		■	■	■		TTRC+	
				■					TT822OUT8	
TULT / TCGT	→			■					TTRW	Weißes Farbband besonders geeignet für dunkle Untergründe
		■	■		■	■			TTDTHOUT	Geeignet für ungeschrunpft und geschrunpft Markierer für Miltäranwendungen nach MIL-STD-202G (Methode 215J)
		■	■		■	■	■		TTRC+	
		■					TT822OUT8	Graues Farbband besonders geeignet für dunkle Untergründe		
TIPTAG / TLFPT	→			■					TTRW	Weißes Farbband besonders geeignet für dunkle Untergründe
		■	■		■	■			TTDTHOUT	Ausgezeichnete Druckqualität, besonders gute Beständigkeit und Abriebfestigkeit
		■	■		■	■	■		TTRC+	Ausgezeichnete Abriebfestigkeit und sehr gute Druckqualität
TLFX / TIPTAG VA	→	■	■		■	■			TTDTHOUT	Ausgezeichnete Druckqualität, besonders gute Beständigkeit und Abriebfestigkeit



T.I.P.S. Farbbänder

Im Thermotransfer-Druck wird der Druckkopf an definierten Punkten erhitzt. Dadurch werden die Farbpartikel mit sehr hoher Genauigkeit vom Farbband auf das Trägermaterial übertragen.

Empfohlene Farbbänder für den Druck auf Schrumpfschlauch

Besonders dauerhafte und chemikalienresistente Drucke auf Schrumpfschläuchen erzeugt das Farbband TTRC+. In einem einzigartigen und patentierten Verfahren wird eine Farbschicht mit hervorragender UV-Beständigkeit aufgebracht. In einem Zeitraum von 48 - 72 Stunden arbeitet sich eine anlösende Tinte in das bedruckte Material ein, diese verfügt über beste chemikalische Resistenz.

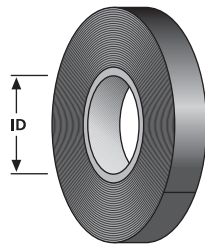
Besonders randscharfe und kratzfeste Druckergebnisse auf Schrumpfschläuchen lassen sich mit dem TTDTHOUT erzielen.

Für vergleichbare Druckergebnisse auf schwarzem Schrumpfschlauch eignet sich das silbergraue TT822OUT8. Für Anwendungen mit mäßiger Wischfestigkeit und höchstem Kontrast eignet sich das TTRW Farbband.

Alle hier genannten Farbbänder sind nach Militärstandards (MIL-STD-202G und Def.Stan. 59-97) getestet worden.



Farbbänder TTRC+.



ID: Der Standard-Innendurchmesser des Rollenkerns beträgt 25,4 mm. Andere Durchmesser sind auf Anfrage erhältlich.

Zulassungen siehe Tabelle Seite 449 im Anhang.

Technische Daten

Art.-Nr.	Typ	Farbe	Breite (W)	Menge per ST
Farbbänder für Schrumpfschlauchbedruckung				
556-00125	TTRW 30MM	Weiß (WH)	30,0	300 m
556-00114	TTRC+ 30MM *	Schwarz (BK)	30,0	300 m
556-00139	TTDTHOUT 40MM	Schwarz (BK)	40,0	300 m
556-00115	TTRC+ 60MM *	Schwarz (BK)	60,0	300 m
556-00140	TTDTHOUT 60MM	Schwarz (BK)	60,0	300 m
556-00103	TTRC+ 100MM *	Schwarz (BK)	100,0	300 m
556-00133	TTRW 100MM	Weiß (WH)	100,0	300 m
556-00161	TT822OUT8 110MM	Silbergrau (GY)	110,0	300 m

Alle Maße in mm. Technische Änderungen vorbehalten.

* Patent GB98074362

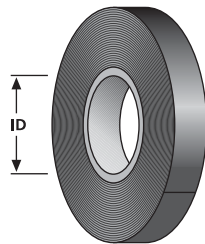


Farbbänder für den Etikettendruck

Um einen hochwertigen und dauerhaften Druck zu erhalten, sind verschiedene Farbbänder zur Bedruckung von Etiketten erhältlich. Entscheidend ist hierbei die richtige Kombination von Etikettenmaterial und Farbbandmaterial. Eine Entscheidungshilfe bezüglich Wischfestigkeit, Kratzfestigkeit sowie Beständigkeiten gegenüber Chemikalien bietet die Auswahlmatrix in diesem Kapitel.



Drucker TT4000.



ID: Der Standard-Innendurchmesser des Rollenkerns beträgt 25,4 mm. Andere Durchmesser sind auf Anfrage erhältlich.

Technische Daten

Art.-Nr.	Typ	Empfohlene Materialien	Farbe	Rollenmaße	
				Breite (W)	Länge (L)
Farbbänder für den Etikettendruck					
556-00111	TT822DOUT 60MM	823/917/951/1203/1204/1205/1207/1208/1210/1211/1212/1213	Schwarz (BK)	60,0	300 m
556-00101	TT822DOUT 110MM	823/917/951/1203/1204/1205/1207/1208/1210/1211/1212/1213	Schwarz (BK)	110,0	300 m
556-00124	TT932DOUT 30MM	320/322/1209	Schwarz (BK)	30,0	300 m
556-00117	TT932DOUT 85MM	320/322/1209	Schwarz (BK)	85,0	300 m
556-00118	TT932DOUT 102MM	320/322/1209	Schwarz (BK)	102,0	300 m
556-00119	TT896DOUT 85MM	320/322/1209	Schwarz (BK)	85,0	300 m
556-00120	TT896DOUT 102MM	320/322/1209	Schwarz (BK)	102,0	300 m
556-00121	TT940DOUT 85MM	823/917/951/1203/1204/1205/1207	Schwarz (BK)	85,0	300 m
556-00122	TT940DOUT 102MM	823/917/951/1203/1204/1205/1207	Schwarz (BK)	102,0	300 m
556-00140	TTDTHOUT 60MM	TIPTAG VA/823/917/951/1203/1204/1205/1207	Schwarz (BK)	60,0	300 m
556-00141	TTDTHOUT 100MM	TIPTAG VA/823/917/951/1203/1204/1205/1207	Schwarz (BK)	100,0	300 m

Alle Maße in mm. Technische Änderungen vorbehalten.

Weitere Qualitäten und Farben auf Anfrage erhältlich.



S3000 Schneidemesser

Mit dem Schneidemesser werden bedruckte Schrumpfschläuche oder Etiketten exakt auf die gewünschte Länge zugeschnitten. Durch einfaches Aufstecken und Arretieren wird das Messer vor den Drucker montiert. Beim nächsten Einschalten des Druckers wird das Schneidemesser automatisch erkannt und initialisiert.

Als sinnvolles Zubehör wird die Auffangbox benutzt. Besonders bei kleineren Etiketten oder Schrumpfschlauchabschnitten stellt sie eine willkommene Hilfe dar.



Schneidemesser S3000 mit Auffangbox, montiert am Drucker.



Perforator P3000.

P3000 Perforator

Genau wie das Schneidemesser S3000 wird der Perforator P3000 einfach und schnell vor den Drucker montiert. Er stellt eine unverzichtbare Ergänzung des Drucksystems dar. Besonders empfehlenswert ist dieses Zubehör bei serialisiertem Druck von fortlaufenden Nummern auf Schrumpfschläuchen.



Technische Daten

Art.-Nr.	Typ
556-03006	S3000 Schneidemesser für TT4000 Serie
556-03016	P3000 Perforator für TT4000 Serie
556-03011	Auffangbox für S3000 Schneidemesser
556-03017	G3000 Schrumpfschlauchführung für TT4000 Serie
556-04014	Spendeumbausatz für TT4000 Serie



Etikettensoftware HellermannTyton TagPrint PRO

Hauptmerkmale

TagPrint PRO ist das leistungsstarke Programm zur rationellen Bedruckung von Etiketten, Kennzeichnungsschildern, Kabellaminierern sowie Schrumpfschläuchen von HellermannTyton. Durch die besonders leichte Bedienung und die Einbindung der verfügbaren HellermannTyton Vorlagenformate können innerhalb kürzester Zeit perfekte Ergebnisse erzielt werden.

Die Etikettensoftware stellt zahlreiche Möglichkeiten wie Barcodes, Serialisierung, Hilfsmittel zur Kabelkennzeichnung sowie die Bedruckung von Schrumpfschläuchen, Grafiken und die Anbindung an Datenbanken zur Verfügung.

TagPrint PRO kann für alle maschinell bedruckbaren HellermannTyton Kennzeichnungsprodukte wie Laserdrucker, Nadeldrucker sowie Thermotransferdrucker eingesetzt werden.



TagPrint PRO ermöglicht die Gestaltung von professionellen Etiketten.

Neue Funktionen der Version 2.0

- Alphanumerische Folgesequenzen
- Ausdruck auf mehreren Druckern zur gleichen Zeit
- Vorbereiten der Druckjobs in einer Batchdatei, die später abgearbeitet werden kann
- Laden externer Daten über Datenbankschnittstelle
- Zusätzliche Barcodes
- Grafiken können zusätzlich invers dargestellt, gedreht oder gespiegelt werden
- Unterstützung vieler neuer Sprachen
- Dokumentation von Aufträgen in einem Druck-Log
- Genauere Definition der Schrifthöhe auf einen 1/10-Punkt
- Strecken und Stauchen von Schriften in beiden Achsen erlaubt die Kompensierung von Schrumpferhalten bei bedruckten Schrumpfschlauchmarkierern
- Veränderung des Zeichenabstandes
- Kompatibel mit allen TagPrint PRO 1.0 Dateien
- Und vieles mehr!

Systemvoraussetzungen

- Windows 98SE, ME, NT4.0, 2000, XP oder Vista
- IBM-kompatibler PC
- Mindestens 128 MB Arbeitsspeicher
- 60 MB freier Festplattenplatz

Technische Daten

Art.-Nr.	Typ	Medium	Inhalt
556-00049	TAGPRINTPRO Version 2.0 – Full	CD-ROM	1