



M-BOSS-System

Hauptmerkmale

Das innovative Edelstahl-Kennzeichnungssystem M-BOSS besteht aus einem leicht zu handhabenden Prägeautomaten und dazugehörigen Edelstahlschildern in einer komfortablen Spenderkassette. Die blanken Edelstahlschilder werden vorbestückt in einem Kassettensystem geliefert, die vollautomatisch in dem M-BOSS-Prägeautomaten bearbeitet werden. Die deutliche Kennzeichnung von Kabeln, Rohren, Leitungen und anderen Teilen wird unter extremen Bedingungen gewährleistet.

Der über einen Computer angesteuerte M-BOSS-Prägeautomat entnimmt ein Blanko-Schild aus dem Magazin, prägt die über die Drucksoftware übertragenen Zeichen von 4 mm Höhe und führt das bedruckte Kennzeichnungsschild wieder in das Magazin zurück.

Die handtellergroße M-BOSS-Kassette beinhaltet 10 Stück unbedruckte Schilder. Nach der Prägung können individuelle Schilder durch Auffächern der Kassette einfach entnommen werden.

Es stehen 4 Schildergrößen von 60 bis maximal 100 mm Länge zur Auswahl, die je nach Ausführung mit bis zu 10 oder 40 Zeichen geprägt werden können.

M-BOSS-Schilder sind für die Befestigung mit Edelstahl-Kabelbindern der Serien MLT, MAT und MBT bis zu einer Breite von $G = 8$ mm Breite vorgesehen. Alternativ stehen Versionen mit Löchern zur Befestigung mit Schrauben oder Nieten zur Verfügung.

Der M-BOSS-Prägeautomat wird mit dem folgende 42 Zeichen umfassenden Standardprägesatz ausgeliefert:

Buchstaben: A B C D E F G H I J K L M N O P Q R S T U V W X Y Z

Nummern: 0 1 2 3 4 5 6 7 8 9

Symbole: & - / . , ' ,

Optional stehen weitere Zeichen auf Anfrage zur Verfügung.

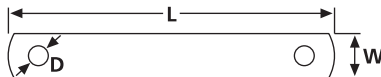
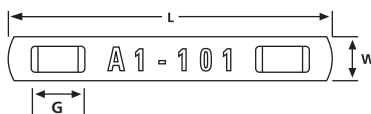


Das M-BOSS-System.

Materialdaten	
Energieversorgung	230 Volt/50 Hz
Zykluszeit	12 Sekunden für ein Schild mit 20 Zeichen
Gewicht (kg)	ca. 87 kg
Abmessungen (L x H x B)	700 x 420 x 830 mm



Materialdaten	
Material	Edelstahl, rostfrei, Werkstoff 1.4401 (ASTM Typ 316)
Farbe	Metall
Betriebstemperatur	-80 °C bis +538 °C



Technische Daten							
Art.-Nr.	Typ	Art der Befestigung	Binderbreite max. (G)	Ø D	Anzahl der Zeichen	Breite (W)	Länge (L)
540-10000	M-BOSS-Prägeautomat	-	-	-	-	830	700
540-10008	MBC 10X60	Metallbinder MLT, MAT, MBT	8	-	bis zu 10	10	60
540-10009	MBC 10X80	Metallbinder MLT, MAT, MBT	8	-	bis zu 15	10	80
540-10001	MBC 10X100	Metallbinder MLT, MAT, MBT	8	-	bis zu 20	10	100
540-10010	MBC 14X100	Metallbinder MLT, MAT, MBT	8	-	bis zu 40	14	100
540-10040	MBCR 10X60	Schrauben/Nieten	-	3,5	bis zu 10	10	60
540-10041	MBCR 10X80	Schrauben/Nieten	-	3,5	bis zu 15	10	80
540-10042	MBCR 10X100	Schrauben/Nieten	-	3,5	bis zu 20	10	100
540-10043	MBCR 14X100	Schrauben/Nieten	-	3,5	bis zu 40	14	100

Alle Maße in mm. Technische Änderungen vorbehalten.



M-BOSS-Verbundpackungen

Hauptmerkmale

Für schnelle und einfachere Installationen vor Ort werden Verbundpackungen aus M-BOSS-Prägeschildern und Edelstahlbindern zur Verfügung gestellt. Pro zu prägendes Schild werden zwei Edelstahlbinder zur Befestigung in der gleichen Verpackung beigelegt – eine einfache und übersichtliche Lösung.

Anwendungen

Die angebotenen Edelstahlbindergrößen decken 80% der bekannten Anwendungen ab. 100 Schilder werden mit jeweils 200 Edelstahlbindern in einer Box bereitgestellt.



M-BOSS-Verbundverpackungen.

Technische Daten

Art.-Nr.	Typ	Breite (W)	Länge (L)	Inhalt
540-10022	MBC 10X60-MBT5S	10	60	100 ungeprägte Schilder + 200 MBT5S Binder
540-10023	MBC 10X60-MBT8S	10	60	100 ungeprägte Schilder + 200 MBT8S Binder
540-10024	MBC 10X60-MBT8H	10	60	100 ungeprägte Schilder + 200 MBT8H Binder
540-10019	MBC 10X80-MBT5S	10	80	100 ungeprägte Schilder + 200 MBT5S Binder
540-10020	MBC 10X80-MBT8S	10	80	100 ungeprägte Schilder + 200 MBT8S Binder
540-10021	MBC 10X80-MBT8H	10	80	100 ungeprägte Schilder + 200 MBT8H Binder
540-10016	MBC 10X100-MBT5S	10	100	100 ungeprägte Schilder + 200 MBT5S Binder
540-10017	MBC 10X100-MBT8S	10	100	100 ungeprägte Schilder + 200 MBT8S Binder
540-10018	MBC 10X100-MBT8H	10	100	100 ungeprägte Schilder + 200 MBT8H Binder
540-10025	MBC 14X100-MBT5S	14	100	100 ungeprägte Schilder + 200 MBT5S Binder
540-10026	MBC 14X100-MBT8S	14	100	100 ungeprägte Schilder + 200 MBT8S Binder
540-10027	MBC 14X100-MBT8H	14	100	100 ungeprägte Schilder + 200 MBT8H Binder

Alle Maße in mm. Technische Änderungen vorbehalten.



M-BOSS – individueller Bedruckungsservice

Hauptmerkmale

Neben dem Erwerb des M-BOSS-Drucksystems besteht zusätzlich die Möglichkeit, Markierer bereits in individuell vorgeprägter Form zu beziehen. Voraussetzung hierfür ist die Übermittlung der gewünschten Daten im Excelformat.

Bitte nutzen Sie hierzu unseren M-BOSS-Webshop unter www.m-boss.de, wo Sie uns Ihren Auftrag inklusive der Kennzeichnungsdaten schnell und einfach online übermitteln können.

Die einzelnen Kassetten werden vor Auslieferung mit einem Etikett versehen, das Aufschluss über den Inhalt der jeweiligen Kassette gibt und so die Auffindung des gewünschten Markierers erleichtert.

Der folgende Zeichensatz steht im Rahmen individueller Druckaufträge zur Verfügung:

Buchstaben: A B C D E F G H I J K L M N O P Q R S T U V W X Y Z Ä Ö Ü Æ Å

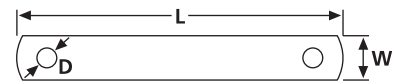
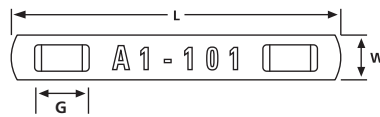
Nummern: 0 1 2 3 4 5 6 7 8 9

Symbole: Ø & + - * % () < > ° = . / '

Auf Anfrage sind darüber hinaus auch die Markierer vom Typ MBCE (zur Befestigung mit Schrauben/Nieten) zu beziehen.



M-BOSS-Edelstahlmarkierer bleiben lesbar unter extremen Bedingungen.



Materialdaten	
Material	Edelstahl, rostfrei, Werkstoff 1.4401 (ASTM Typ 316)
Farbe	Metall
Chem. Eigenschaften	hervorragende Beständigkeit gegen Seewasser, Salznebel im On- und Offshorebereich, anorganische Säuren, Salzsäure und halogene Salze. Korrosions- und witterungsbeständig, antimagnetisch
Betriebstemperatur	-80 °C bis +538 °C



Technische Daten

Art.-Nr.	Typ	Art der Befestigung	Binderbreite max. (G)	Anzahl der Zeichen	Breite (W)	Länge (L)
540-10051	MBCE-DE10X60-MBT5S	Metallbinder MLT, MAT, MBT	8	10	10	60
540-10052	MBCE-DE10X60-MBT8S	Metallbinder MLT, MAT, MBT	8	10	10	60
540-10053	MBCE-DE10X60-MBT8H	Metallbinder MLT, MAT, MBT	8	10	10	60
540-10054	MBCE-DE10X80-MBT5S	Metallbinder MLT, MAT, MBT	8	15	10	80
540-10055	MBCE-DE10X80-MBT8S	Metallbinder MLT, MAT, MBT	8	15	10	80
540-10056	MBCE-DE10X80-MBT8H	Metallbinder MLT, MAT, MBT	8	15	10	80
540-10057	MBCE-DE10X100-MBT5S	Metallbinder MLT, MAT, MBT	8	20	10	100
540-10058	MBCE-DE10X100-MBT8S	Metallbinder MLT, MAT, MBT	8	20	10	100
540-10059	MBCE-DE10X100-MBT8H	Metallbinder MLT, MAT, MBT	8	20	10	100
540-10060	MBCE-DE14X100-MBT5S	Metallbinder MLT, MAT, MBT	8	40	14	100
540-10061	MBCE-DE14X100-MBT8S	Metallbinder MLT, MAT, MBT	8	40	14	100
540-10062	MBCE-DE14X100-MBT8H	Metallbinder MLT, MAT, MBT	8	40	14	100
540-10048	MBCE-DE10X60	Metallbinder MLT, MAT, MBT	8	10	10	60
540-10049	MBCE-DE10X80	Metallbinder MLT, MAT, MBT	8	15	10	80
540-10003	MBCE-DE10X100	Metallbinder MLT, MAT, MBT	8	20	10	100
540-10050	MBCE-DE14X100	Metallbinder MLT, MAT, MBT	8	40	14	100

Alle Maße in mm. Technische Änderungen vorbehalten.



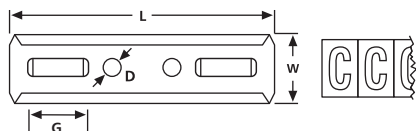
Hellermark SSM Edelstahlmarkierer

Hauptmerkmale

Das Edelstahl-Kennzeichnungssystem Hellermark SSM sichert die deutliche Kennzeichnung von Kabeln und anderen Teilen unter extremen Bedingungen. Als Material wird rostfreier Edelstahl der vergleichbaren Güte V4A verwendet.

Bei Hellermark SSM ermöglicht die Kombination aus Trägerschild SSC, Einzelmarkierer SSM und Endclips SSCP die unkomplizierte Zusammenstellung individueller Bezeichnungen. Die Trägerschilder können je nach Länge mit 5 bis 45 Einzelmarkierern bestückt werden.

Befestigt werden die Schilder einfach mit dazugehörigen Edelstahl-Kabelbindern der Serien MBT oder MAT bis G = 8 mm Breite. Alternativ können die zwei Bohrungen mit dem Durchmesser D = 3 mm auf dem Trägerschild zur Befestigung mittels Schrauben oder Nieten genutzt werden.



Flexibel und überall einsetzbar: Hellermark SSM.

Technische Daten

Art.-Nr.	Typ	Breite (W)	Länge (L)	Markierer pro Träger	Inhalt
540-02010	SSCP	–	–	–	100
540-01046	SSC46	11	46	5	10
540-01056	SSC56	11	56	7	10
540-01082	SSC82	11	82	11	10
540-01106	SSC106	11	106	15	10
540-01134	SSC134	11	134	20	10
540-01286	SSC286	11	286	45	10

Alle Maße in mm. Technische Änderungen vorbehalten.

Technische Daten

Art.-Nr.	Aufdruck	Typ	Inhalt
540-01600	0	SSM	200
540-01610	1	SSM	200
540-01620	2	SSM	200
540-01630	3	SSM	200
540-01640	4	SSM	200
540-01650	5	SSM	200
540-01660	6	SSM	200
540-01670	7	SSM	200
540-01680	8	SSM	200
540-01690	9	SSM	200
540-01700	+	SSM	200
540-01710	-	SSM	200
540-01730	Erde Symbol	SSM	200
540-01701	.	SSM	200
540-01702	,	SSM	200
540-01703	o. Bedruckung	SSM	200
540-01704	&	SSM	200
540-01705	*	SSM	200
540-01706*)	SSM	200
540-01707	;	SSM	200
540-01708*	>	SSM	200
540-01709	#	SSM	200
540-01711	@	SSM	200
540-01712	=	SSM	200
540-01713	~	SSM	200
540-01714	–	SSM	200
540-01720*	/	SSM	200

* Diese Symbole können auch um 180° gedreht eingesetzt werden.

Technische Daten

Art.-Nr.	Aufdruck	Typ	Inhalt
540-01010	A	SSM	200
540-01020	B	SSM	200
540-01030	C	SSM	200
540-01040	D	SSM	200
540-01050	E	SSM	200
540-01060	F	SSM	200
540-01070	G	SSM	200
540-01080	H	SSM	200
540-01090	I	SSM	200
540-01100	J	SSM	200
540-01110	K	SSM	200
540-01120	L	SSM	200
540-01130	M	SSM	200
540-01140	N	SSM	200
540-01150	O	SSM	200
540-01160	P	SSM	200
540-01170	Q	SSM	200
540-01180	R	SSM	200
540-01190	S	SSM	200
540-01200	T	SSM	200
540-01210	U	SSM	200
540-01220	V	SSM	200
540-01230	W	SSM	200
540-01240	X	SSM	200
540-01250	Y	SSM	200
540-01260	Z	SSM	200



Schutzlaminare für hohe Beanspruchungen – Material 321 und 1207

Hauptmerkmale

Transparente Schutzlaminat-Etiketten finden Anwendung, wenn eine Kennzeichnung zusätzlichen Schutz vor besonders aggressiven Chemikalien, hohen Temperaturen oder auch UV-Licht benötigt.

Das Polyester material 1207 ist ideal für Standard-Anwendungen im Innen- und Außenbereich und bietet zudem eine hohe Temperaturstabilität. Das PVF Material 321 zeichnet sich hingegen durch eine besonders hohe Chemikalienresistenz und sehr hohen Schutz vor UV-Strahlen aus. Die Schutzlaminare finden ebenfalls Anwendung, wenn die Umrisse eines beschrifteten Etiketts zum Beispiel auf Glasflächen oder hintergrundbeleuchteten Objekten nicht sichtbar sein sollen (no label look).



Wichtige Etiketten mit Schutzlaminat bestens geschützt.

Materialdaten

Material	Typ 321, Polyvinylfluorid Tedlar®, transparent (CL)
Betriebstemperatur	-40 °C bis +130 °C
Verarbeitungstemperatur	ab +10 °C
Kleber	Acryl
Foliendicke (µm)	25
Chem. Eigenschaften	ausgezeichnete Widerstandsfähigkeit gegen Alkohol, Lösungsmittel auf Petroleumbasis, Ester und Ketone. UV- und witterungsbeständige Ausstattung



Materialdaten

Material	Typ 1207, Polyester (PET), transparent (CL)
Betriebstemperatur	-40 °C bis +150 °C, kurzfristig bis +200 °C
Verarbeitungstemperatur	ab 0 °C
Kleber	Acryl
Foliendicke (µm)	60
Chem. Eigenschaften	ausgezeichnete Widerstandsfähigkeit gegen Wasser, Alkohol, Öle und Lösungsmittel



Technische Daten

Art.-Nr.	Typ	Farbe	Breite (W)	Höhe (H)	Breite des Trägers (WL)	Etiketten je Reihe	Inhalt
Thermotransfer-Schutzlaminat, Material 321							
596-25321	TAG1325TL3-321-CL	Transparent (CL)	30,48	17,78	101,60	3	5000
596-38321	TAG0638TL2-321-CL	Transparent (CL)	43,18	11,43	94,90	2	5000
596-51321	TAG1351TL1-321-CL	Transparent (CL)	55,88	17,78	62,00	1	2000
596-52321	TAG2551TL1-321-CL	Transparent (CL)	55,88	30,48	62,00	1	1000
596-63321	TAG3863TL1-321-CL	Transparent (CL)	68,58	43,18	75,00	1	1000

Alle Maße in mm. Technische Änderungen vorbehalten.

Technische Daten

Art.-Nr.	Typ	Farbe	Breite (W)	Höhe (H)	Breite des Trägers (WL)	Etiketten je Reihe	Inhalt
Thermotransfer-Schutzlaminat, Material 1207							
596-32512	TAG1325TL3-1207-CL	Transparent (CL)	30,48	17,78	101,60	3	5000
596-63812	TAG0638TL2-1207-CL	Transparent (CL)	43,18	11,43	94,90	2	5000
596-35112	TAG1351TL1-1207-CL	Transparent (CL)	55,88	17,78	62,00	1	2000
596-55112	TAG2551TL1-1207-CL	Transparent (CL)	55,88	30,48	62,00	1	1000
596-38631	TAG3863TL1-1207-CL	Transparent (CL)	68,58	43,18	75,00	1	1000

Alle Maße in mm. Technische Änderungen vorbehalten.



Bitte beachten Sie, dass eventuell nicht alle auf dieser Seite genannten Produkte über die angeführten Zulassungen verfügen. Produktspezifische Zulassungen finden Sie im Anhang.